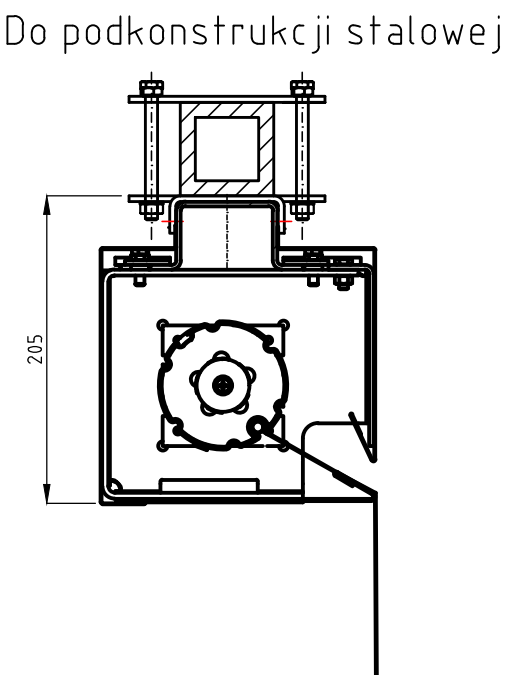
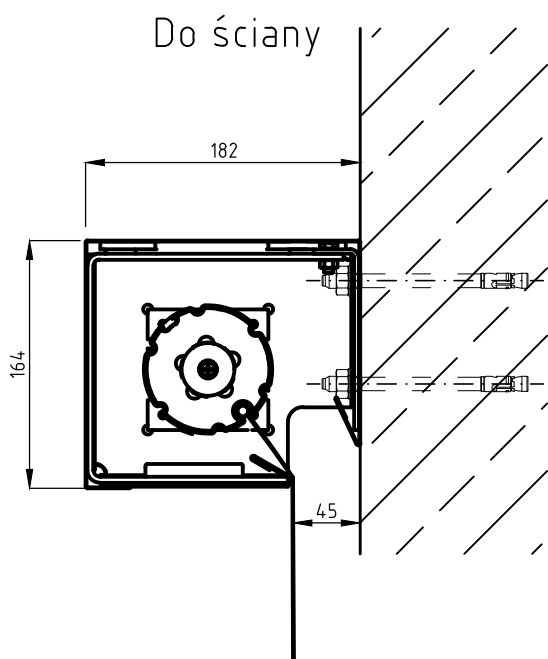
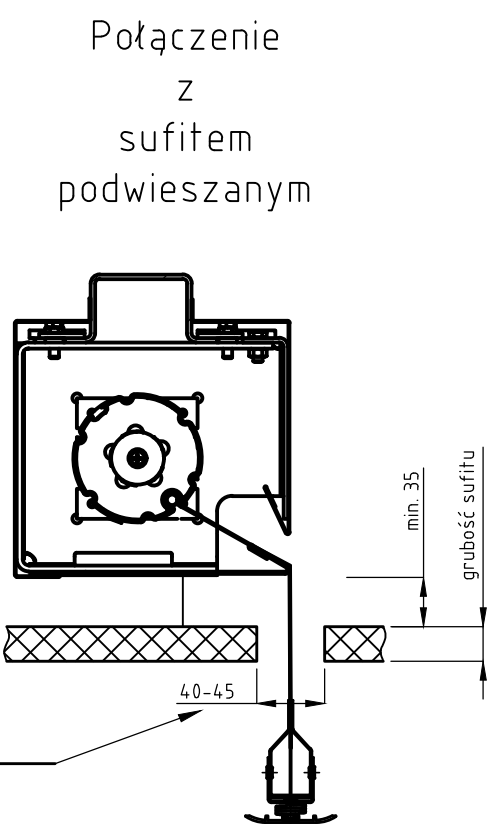
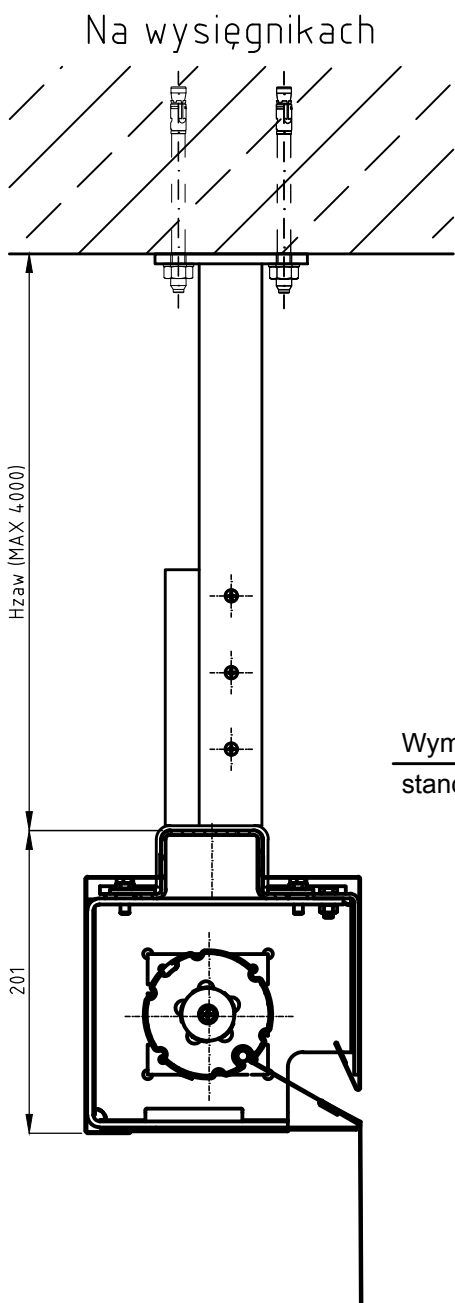
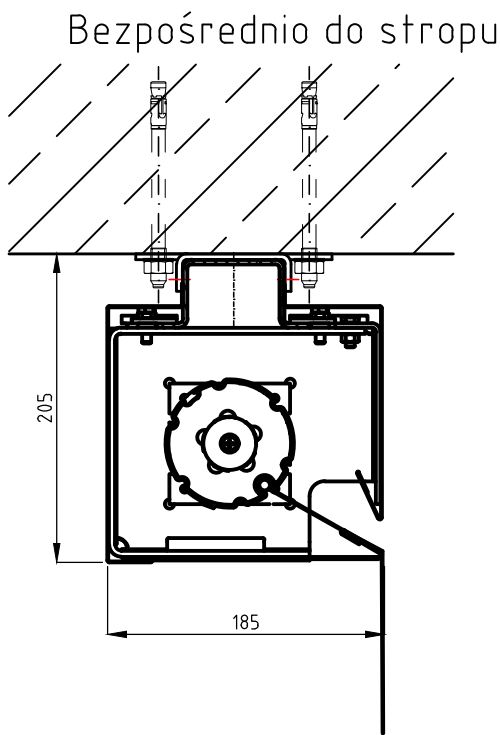
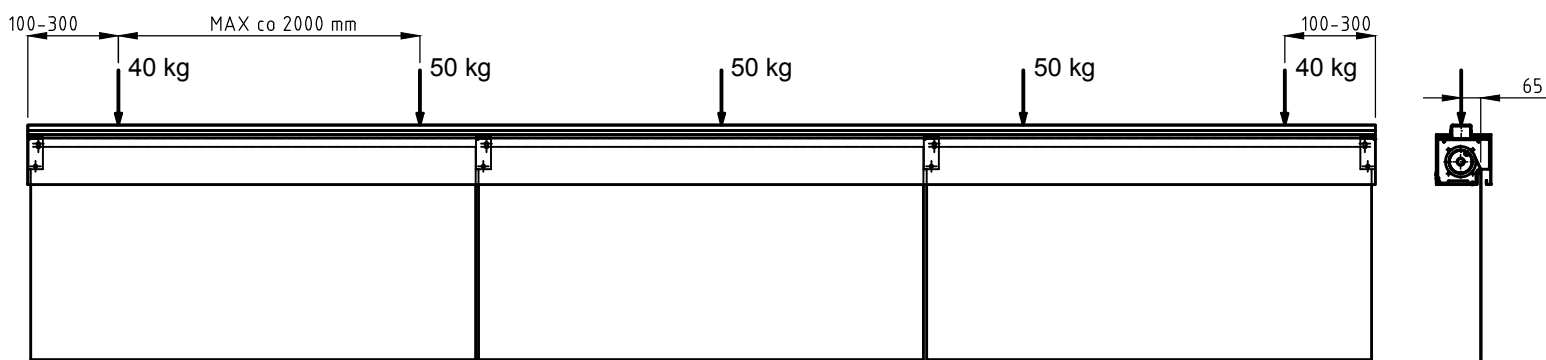


Wrysowując bramę/kurtynę w dokumentację firma Małkowski-Martech S.A nie bierze odpowiedzialności za naruszenie praw wyłącznych i nabytych przez Zleceniodawcę / Architekta / Projektanta. Dokumentacja wykonana przez firmę Małkowski-Martech S.A. jest chroniona prawem autorskim. Zamawiając bramę powołać się na nr aktualnego rysunku.


Typy mocowań



Obciążenia



- Elementy mocowania podane niżej lub tożsame:
  - do betonu niespękanego kotwa segment. stand. Hilti HSA M10 70/60/
  - do betonu komórkowego standardowa żywica hybrydowa Hilti HIT-HY 170
  - do konstrukcji stalowej wkręt samowiercący S-MD03Z 6,3xL
- Konstrukcja kurtyny pozwala zwiększyć ilość punktów mocowania, zmniejszając obciążenie w pojedynczym punkcie.

Projektował / kreślił: mgr inż. Mikołaj Duda	Sprawdził:	Zatwierdził:	Data: 31-09-2018	Skala: 1:5
 <div>Małkowski - Martech S.A. Konarskie, ul. Kórnicka 4, 62-035 Kórnik</div>	Mocowanie kurtyny dymowej Marc-Kda			
	Mała kaseta			
Standardy wykonania			Edycja 00	Arkusz: A3